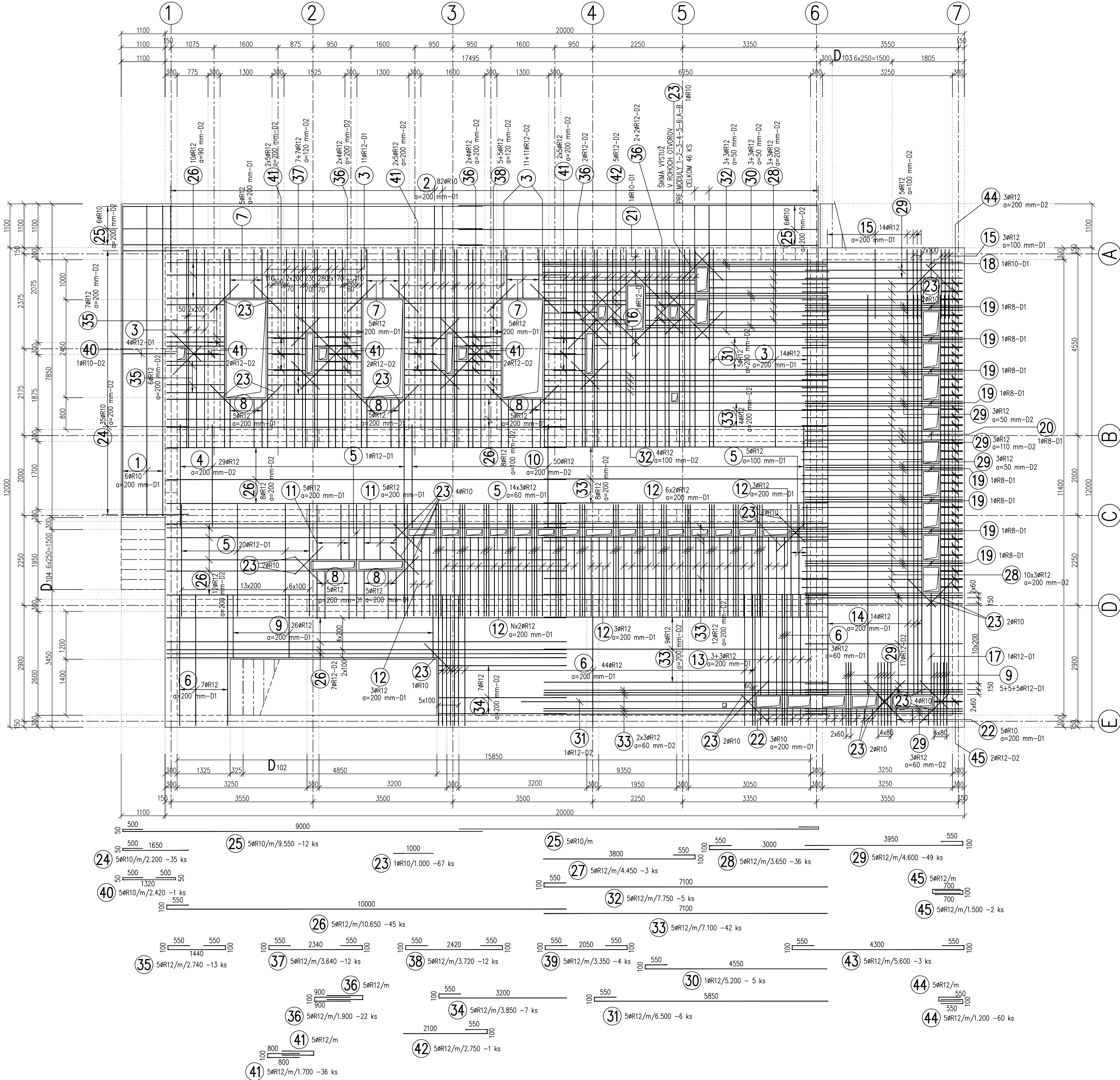
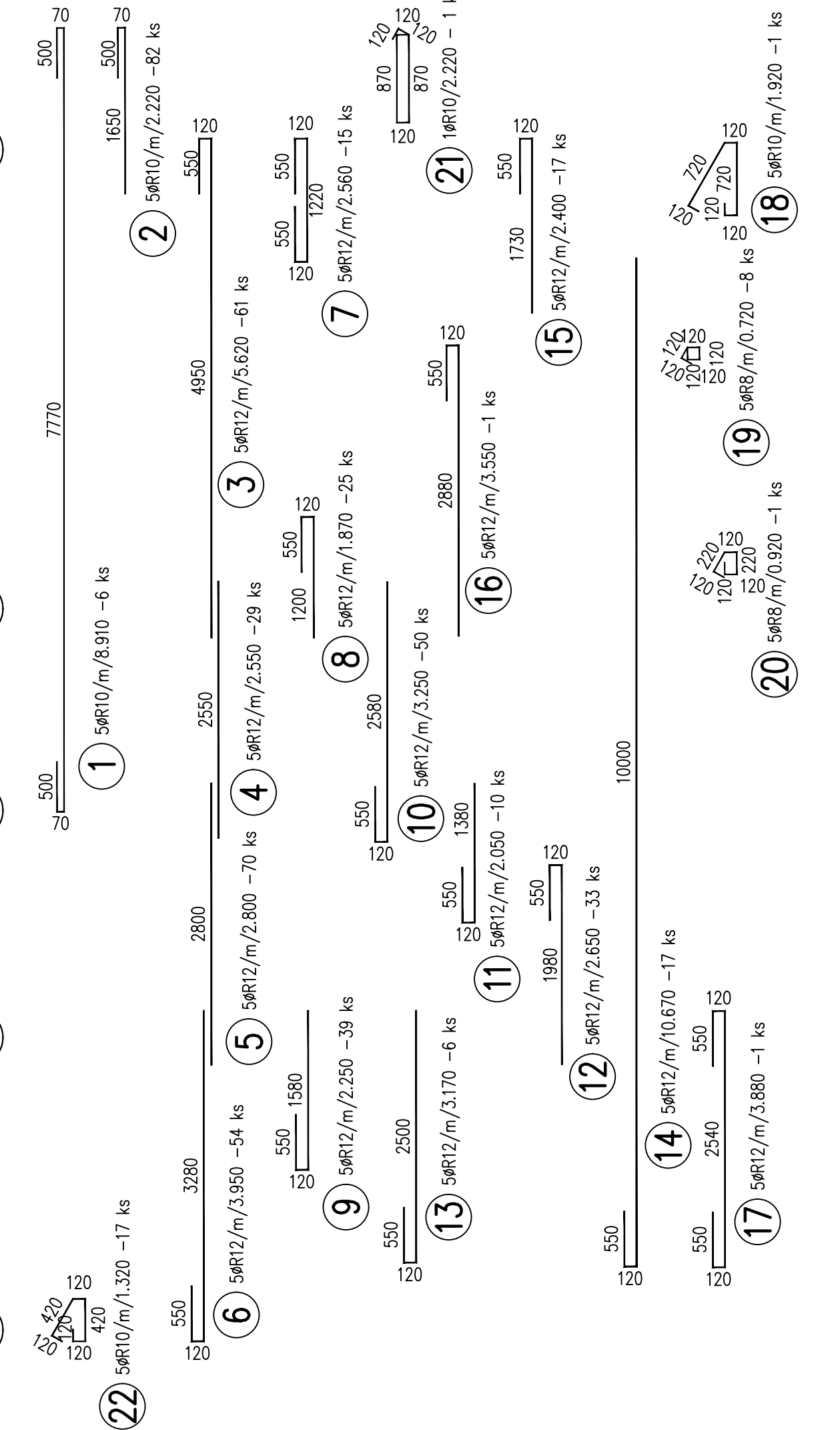
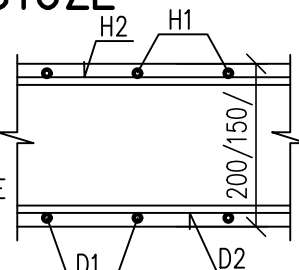


D101—DOLNÁ VÝSTUŽ— PÔDORYS
M=1:50



POPIS POLOHY VÝSTUŽE

H1 – PRVÝ RAD HORNEJ VÝSTUŽE
H2 – DRUHÝ RAD HORNEJ VÝSTUŽE
(OD HORNEJ HRANY)
D2 – DRUHÝ RAD SPODNEJ VÝSTUŽE
D1 – PRVÝ RAD SPODNEJ VÝSTUŽE
(OD SPODNEJ HRANY DEBENIA)



ZABEZPEČENIE POLOHY HORNEJ VÝSTUŽE

PRE DOSKU HRúbKY 200 mm

DIŠTANČNÝ PÁS AVI-DS 80-DL 2.00 M; POČET 204 KS
HMOTNOSŤ 204 x 0.69 = 104.76 KG

PRE DOSKU HRúbKY 150 mm

DIŠTANČNÝ PÁS AVI-DS 40-DL 2.00 M; POČET 27 KS
HMOTNOSŤ 27 x 0.50 = 13.5 KG

SCHEMA STYKOVANIA DLHÝCH PRÚTOV

STYKOVANIE PRESAHOM MIN 45 Ø

BETÓN – C 25/30 – XC2, XF1(SK) – CI 0,4 – Dmax 16 – S3
OCEL BETONÁRSKA B 500 B

KRYTIE VÝSTUŽE 35 MM
DLŽKY SÚ SPECIFIKOVANÉ V STREDNICÍ PRÚTOV
MINIMÁLNY PŘEMER ZAKRÝVENIA VÝSTUŽE PRE OHYBY, HÁKY A SLUČKY JE PRE PŘEMER Ø<16-4Ø A Ø>16-7Ø

VÝKAZ VÝSTUŽE

Č.P.	Ø [mm]	DLŽKA [m]	POČET	DLŽKA [m]		
				R8	R10	R12
1	R10	8.91	6		53.460	
2	R10	2.22	82		182.040	
3	R12	5.62	61			342.820
4	R12	2.55	29			73.950
5	R12	2.80	70			196.000
6	R12	3.95	54			213.300
7	R12	2.96	15			38.400
8	R12	1.87	25			46.750
9	R12	2.25	39			87.750
10	R12	3.25	50			162.500
11	R12	2.05	10			20.500
12	R12	2.65	33			87.450
13	R12	3.17	6			19.020
14	R12	10.67	17			181.390
15	R12	2.40	17			40.800
16	R12	3.55	1			3.550
17	R12	3.88	1			3.880
18	R10	1.92	1		1.920	
19	R8	0.72	8	5.760		
20	R8	0.92	1	0.920		
21	R10	2.22	1		2.220	
22	R10	1.32	17		22.440	
23	R10	1.00	67		67.000	
24	R10	2.20	35		77.000	
25	R10	9.55	12		114.600	
26	R12	10.65	45			479.250
27	R12	4.45	3			13.350
28	R12	3.65	36			131.400
29	R12	4.60	49			225.400
30	R12	5.20	5			26.000
31	R12	6.50	6			39.000
32	R12	7.75	5			38.750
33	R12	7.10	42			298.200
34	R12	3.85	7			26.950
35	R12	2.74	13			35.620
36	R12	1.90	22			41.800
37	R12	3.64	12			43.680
38	R12	3.72	12			44.640
39	R12	3.35	4			13.400
40	R10	2.42	1		2.420	
41	R12	1.70	36			61.200
42	R12	2.75	1			2.750
43	R12	5.60	3			16.800
44	R12	1.20	60			72.000
45	R12	1.50	2			3.000
CELKOVÁ DLŽKA [m]				6.680	523.100	3131.250
SPECIFICKÁ HMOTNOSŤ [kg/m]				0.395	0.617	0.888
CELKOVÁ HMOTNOSŤ [kg]				2.639	322.753	2780.550
CELKOVÁ HMOTNOSŤ [kg]					3105.941	

ČÍSLO	TEXT ZMENY	ODSÚDNOVENIE	DÁTUM	POPIS
A				
B				
C				

NÁZOV STAVBY	MODERNIZÁCIA ÚDRŽBOVEJ ZÁKLADNE TROLEJBUSOV A VÝSTAVBA MENIARNE		
OBJEDNÁVATEL	DOPRAVNÝ PODNIK MESTA PREŠOV, a.s. BARDEJOVSKÁ 7, 080 06 LUBOTICE		
ZHOTOVITEL	ZODRŽENIE MŮZ PREŠOV		
VEDÚCI ČLEN ZODRŽENIA	DOPRAVOPROJEKT, a.s.	ČLEN ZODRŽENIA	ISPO spol. s r.o., inžinierske stavby
KOMINÁRSKA 141/24, 832 03 BRATISLAVA			SLOVENSKÁ 86, 080 01 PREŠOV
ZODPOVEDNÁ OSOBA	Ing. MICHAL BODORA	ZODPOVEDNÁ OSOBA	Ing. JOSEF ANTOL
HLAVNÝ INŽENIER PROJEKTU	Ing. arch. ZUZANA MACHÁČOVÁ		
ČÍSLO ZÁKAZKY	8674-00		

±0,000=255,35 m n.m.

PROJEKTANT/SPRACOVATEL ČASTI	DOPRAVOPROJEKT, a.s. KOMINÁRSKA 141/24, 832 03 BRATISLAVA	KRAJ	PREŠOVSKÝ
ZODPOVEDNÝ PROJEKTANT	Ing. JOSEF AUGUSTIN	OKRES	PREŠOV
VYPRACOVAL	Ing. IVICA LAUKOVÁ	KATASTER	LUBOTICE
KONTROLOVAL	Ing. RASTISLAV HAJACH	SÚRADNÝ SYSTÉM	S-JTSK V JTSK
IDENTIF. ČÍSLO PRÍLOHY	MUZTPD-DRS-C-0009-140400-212	VÝŠKOVÝ SYSTÉM	BVP
ČASŤ DOKUMENTÁCIE	D VÝKRESY A PÍSMONNOSTI OBJEKTOV	DATUM	06/2023
OBJEKT		FORMÁT	10 A4
		MERKA	1:50
		STUPEŇ	DRS/DVZ
NÁZOV PRÍLOHY	VÝKRES VÝSTUŽE D101-DOLNÁ VÝSTUŽ	ČÍSLO SPRÁVY	8674-00
		ČÍSLO PRÍLOHY	212